

# HORQUILLAS PARA GRUA

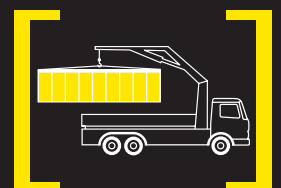
**PALFINGER** EQUIPMENT



## EL MAS ALTO NIVEL EN CALIDAD Y SEGURIDAD

Las horquillas para grúa de PALFINGER ofrecen soluciones para todas las aplicaciones. Pueden suministrarse modelos con compensación de peso tanto manual como automático. La distancia entre los dientes así como la altura interior pueden ajustarse manualmente en todos los modelos.

Se suministran sobre demanda soluciones de nivelación hidráulica.



# LA HERRAMIENTA PERFECTA PARA EL TRABAJO DIARIO

## HORQUILLAS PARA GRUA CON AJUSTE DE HUSILLO Y COMPENSACION AUTOMATICA DEL CENTRO DE GRAVEDAD

Horquillas para grúa con compensación automática del peso (1) y delgados dientes de horquilla forjados que facilitan aún más su introducción en los pales. Altura útil variable de 1050 a 1650 mm. La distancia entre dientes puede ajustarse a entre 475 y 815 mm (exterior) a través de un husillo giratorio inoxidable de marcha fácil. No sobresale lateralmente en ninguna posición.

SPA=500 mm (2) ZL=980 mm (3)	Capacidad de carga (Kg)	Sección de dientes (mm) aprox.*	Peso (Kg)	A	B	C
<b>PZP150V</b>	1500	35x80	115	1050-1650	1354-1390	1481-1517
<b>PZP200V</b>	2000	35x100	135	1050-1650	1364-1400	1491-1527

## HORQUILLAS PARA GRUA CON COMPENSACION AUTOMÁTICA DEL CENTRO DE GRAVEDAD

Horquillas para grúa con compensación automática del centro de gravedad (1) y delgados dientes de horquilla forjados. Altura útil variable de 1050 a 1650 mm. La distancia entre dientes puede ajustarse desplazándolos manualmente a entre 310 - 930 mm (exterior). Retención de dientes utilizando una palanca de encastre de fácil uso. Si los dientes se ajustan muy juntos sobresale lateralmente el larguero transversal. Distancia estándar del centro de gravedad = 500 mm. ¡Puede suministrarse SPA 600 mm sobre demanda!

SPA=500 mm (2) ZL=980 mm (3)	Capacidad de carga (Kg)	Sección de dientes (mm) aprox.*	Peso (Kg)	A	B	C
<b>PZP100VS</b>	1250	35x70	90	1050-1650	1355-1955	1482-2082
<b>PZP150VS</b>	1500	35x80	135	1050-1650	1355-1955	1482-2082
<b>PZP200VS</b>	2000	35x100	120	1050-1650	1365-1965	1492-2092

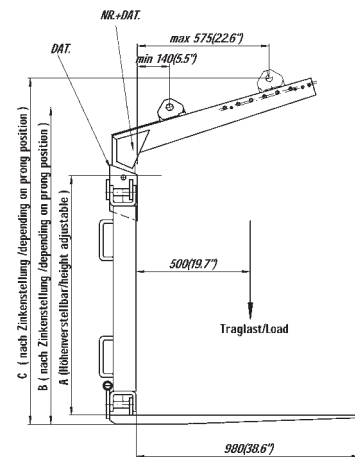
## HORQUILLAS PARA GRUA CON AJUSTE MANUAL

La ejecución es idéntica a la del modelo anterior pero con compensación mecánica del peso. El suministro incluye un estribo de suspensión para motor giratorio de brida o para el gancho de la grúa. Por favor, indíquese lo que corresponda al hacer el pedido. Distancia estándar del centro de gravedad = 500 mm. ¡Puede suministrarse SPA 600 mm sobre demanda!

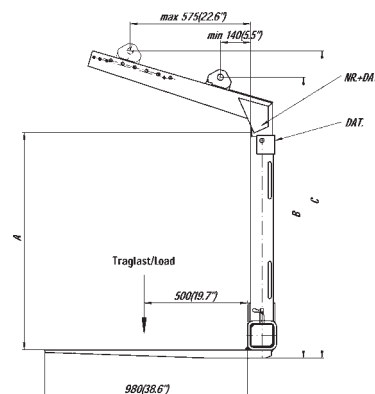
SPA=500 mm (2) ZL=980 mm (3)	Capacidad de carga (Kg)	Sección de dientes (mm) aprox.*	Peso (Kg)	A	B
<b>PZP100</b>	1000	35x70	80	1050-1650	1415-2015
<b>PZP125</b>	1250	40x70	85	1050-1650	1420-2020
<b>PZP150</b>	1500	40x80	90	1050-1650	1420-2020
<b>PZP200</b>	2000	50x80	110	1050-1650	1430-2030

- \* Sólo tienen vigencia para horquillas para grúa con SPA=500 mm. En las horquillas para grúa con SPA=600 mm (se suministra sobre demanda) se utilizan secciones de dientes para la capacidad de carga siguiente más elevada.
- (1) La compensación automática de peso sólo se pone en funcionamiento si el paquete tiene un peso mínimo de entre 200 y 500 Kg, dependiendo de la capacidad de carga admisible.
- (2) SPA = Distancia del centro de gravedad
- (3) ZL = Longitud de dientes

### PZP150V-200V



### PZP100VS-200VS



### PZP100-200

